



# SERVIZI CULTURALI E DELLO SPETTACOLO

IL DIPLOMA IN SERVIZI CULTURALI E DELLO SPETTACOLO PERMETTE DI INTERVENIRE NEI PROCESSI DI IDEAZIONE, PROGETTAZIONE, PRODUZIONE E DISTRIBUZIONE DEI PRODOTTI AUDIOVISIVI E FOTOGRAFICI NEI SETTORI DELL'INDUSTRIA CULTURALE, DELLO SPETTACOLO E DEI NUOVI MEDIA DIGITALI, SIA IN AMBITO LOCALE CHE NAZIONALE E INTERNAZIONALE.

IL DIPLOMATO È CAPACE DI ATTIVARE E GESTIRE PROCESSI APPLICATIVI E TECNICO-ESPRESSIVI, VALUTANDONE CRITICITÀ E PUNTI DI FORZA. PRODUCE, EDITA E DIFFONDE IN MANIERA AUTONOMA SUONI E IMMAGINI, ADATTANDOLI AI DIVERSI CANALI DI FRUIZIONE E MEZZI DI COMUNICAZIONE: DAL CINEMA ALLA TELEVISIONE, DALLO SMARTPHONE AL WEB, DAI SOCIAL ALL'EDITORIA, DAGLI SPETTACOLI DAL VIVO A OGNI ALTRO EVENTO DI DIVULGAZIONE CULTURALE.

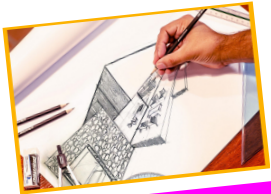
INSEGNAMENTI D'INDIRIZZO	1°	2°	3°	4°	5°
SCIENZE INTEGRATE (SCIENZE DELLA TERRA E BIOLOGIA)	2	2			
TECNOLOGIE DELL'INFORMAZIONE E DELLA COMUNICAZIONE TIC	2	2			
TECNOLOGIE E TECNICHE DELLA COMUNICAZIONE VISIVA	3	3			
LINGUAGGI FOTOGRAFICI E DELL'AUDIOVISIVO	2	2			
LABORATORI TECNOLOGICI ED ESERCITAZIONI (AUDIOVISIVO)	5	5	3	3	3
TECNOLOGIE DELLA FOTOGRAFIA E DEGLI AUDIOVISIVI	3	3	3	3	
PROGETTAZIONE E REALIZZAZIONE DEL PRODOTTO FOTOGRAFICO E AUDIOVISIVO	7	7	7	7	
STORIA DELLE ARTI VISIVE	2	2	2	2	
LINGUAGGI E TECNICHE DELLA FOTOGRAFIA E DELL'AUDIOVISIVO	3	3	3	3	
<b>TOTALE ORE PER ANNO DI CORSO</b>	<b>14</b>	<b>14</b>	<b>18</b>	<b>18</b>	<b>18</b>



# ARREDI E FORNITURE DI INTERNI

IN UMBRIA L'INDIRIZZO ARREDI E FORNITURE D'INTERNI È ATTIVO SOLO NEL NOSTRO ISTITUTO NONOSTANTE VI SIA UN'ALTISSIMA RICHIESTA DI ADDETTI SPECIALIZZATI. IL DIPLOMA, GRAZIE ALLO SVILUPPO CONGIUNTO DI COMPETENZE SIA SULLE LAVORAZIONI ARTIGIANALI CHE INNOVATIVE, CON MATERIALI HI-TECH E PROGETTAZIONE CAD/CAM, SPAZIA DAL DESIGN ALL'ALLESTIMENTO NAVALE, DALLA FALEGNAMERIA ARTIGIANALE ALL'INDUSTRIA DEL MOBILE, ARREDAMENTO E COMPONENTI DI ARREDO. IL DIPLOMATO È IN GRADO DI OPERARE IN SETTORI DI LAVORO DOVE È RICHIESTA ABILITÀ, CREATIVITÀ E CAPACITÀ DI RELAZIONE CON FIGURE LAVORATIVE COMPLEMENTARI PER CREARE DEI PRODOTTI TECNICO/CREATIVI IN GRADO DI SODDISFARE OGNI RICHIESTA DI MERCATO, OFFRENDO SBocchi LAVORATIVI SIA IN AMBITO ARTIGIANALE CHE INDUSTRIALE E PROGETTUALE.

INSEGNAMENTI D'INDIRIZZO	1°	2°	3°	4°	5°
SCIENZE INTEGRATE (FISICA)	2				
SCIENZE INTEGRATE (CHIMICA)		2			
TECNOLOGIE DELL'INFORMAZIONE E DELLA COMUNICAZIONE TIC	2	2			
TECNOLOGIE, DISEGNO E PROGETTAZIONE	4	4			
LABORATORI TECNOLOGICI ED ESERCITAZIONI (ARREDO)	6	6	6	6	6
PROGETTAZIONE E PRODUZIONE	4	4	4	4	
STORIA DELLE ARTI APPLICATE	2	2	2	2	
TECNOLOGIE APPLICATE AI MATERIALI E AI PROCESSI PRODUTTIVI	6	4	4	4	
TECNICHE DI GESTIONE E ORGANIZZAZIONE DEL PROCESSO PRODUTTIVO	2	2	2	2	
<b>TOTALE ORE PER ANNO DI CORSO</b>	<b>14</b>	<b>14</b>	<b>18</b>	<b>18</b>	<b>18</b>



# MODA MADE IN ITALY

L'INDIRIZZO MODA MADE IN ITALY CONSENTE DI ACQUISIRE SENSIBILITÀ ESTETICA, STILE PERSONALE, PERCEZIONE PER I NUOVI CODICI DI STILE E SOPRATTUTTO COMPETENZE PER POI INSERIRSI NEL SISTEMA "MODA" A LIVELLO ARTIGIANALE O INDUSTRIALE GRAZIE ANCHE ALL'UTILIZZO DI LABORATORI ADEGUATAMENTE ATTREZZATI.

IL TITOLO CONSEGUITO DA ACCESSO A TUTTE LE FACOLTÀ UNIVERSITARIE CON PARTICOLARE ATTENZIONE AGLI INDIRIZZI SPECIFICI DEL SETTORE ED AI CORSI POST-QUALIFICA ATTIVI NEGLI ITS, NELLE ACCADEMIE DI BELLE ARTI E NELLE SCUOLE DI MODA. I DIPLOMATI SONO IN GRADO DI INSERIRSI NEL MONDO DELLA MODA INTEGRANDO CON CREATIVITÀ E PROFESSIONALITÀ I PROCESSI PRODUTTIVI INDUSTRIALIZZATI E TECNOLOGICAMENTE AVANZATI ALLA SARTORIA DI ALTA MODA PROPONENDOSI ANCHE COME STILISTI.

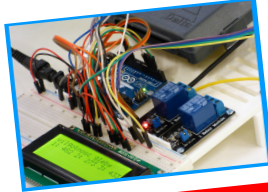
INSEGNAMENTI D'INDIRIZZO	1°	2°	3°	4°	5°
SCIENZE INTEGRATE (FISICA)	2				
SCIENZE INTEGRATE (CHIMICA)		2			
TECNOLOGIE DELL'INFORMAZIONE E DELLA COMUNICAZIONE TIC	2	2			
DISEGNO E STORIA DEL COSTUME	4	4	6	6	6
LABORATORI TECNOLOGICI ED ESERCITAZIONI (MODA)	6	6	9	9	9
TECNOLOGIA TESSILE			3	3	3
<b>TOTALE ORE PER ANNO DI CORSO</b>	<b>14</b>	<b>14</b>	<b>18</b>	<b>18</b>	<b>18</b>



# ELETRONICA ELETTROTECNICA

IL DIPLOMATO IN ELETRONICA/ELETTROTECNICA POSSIEDE LE COMPETENZE PER GESTIRE, ORGANIZZARE ED EFFETTUARE INTERVENTI DI INSTALLAZIONE E MANUTENZIONE ORDINARIA, DIAGNOSTICA, RIPARAZIONE E COLLAUDO DI APPARATI ED IMPIANTI MECCANICI, ELETTRICI, ELETTROMECCANICI, ELETTRONICI, DI AUTOMAZIONE, INDUSTRIALI E CIVILI, E RELATIVI SERVIZI TECNICI. IL TECNICO È IN GRADO DI UTILIZZARE STRUMENTI E TECNOLOGIE SPECIFICHE E GESTIRE LA DOCUMENTAZIONE TECNICA PER GARANTIRE LA CORRETTA FUNZIONALITÀ DI APPARECCHIATURE, IMPIANTI E SISTEMI TECNICI PER I QUALI CURA LA MANUTENZIONE DURANTE IL CICLO DI VITA, SIA DEGLI APPARATI CHE DEGLI IMPIANTI, LA CONFORMITÀ DEL LORO FUNZIONAMENTO ALLE SPECIFICHE TECNICHE, ALLE NORMATIVE SULLA SICUREZZA DEGLI UTENTI E SULLA SALVAGUARDIA DELL'AMBIENTE.

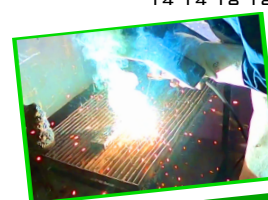
INSEGNAMENTI D'INDIRIZZO	1°	2°	3°	4°	5°
SCIENZE INTEGRATE (FISICA)	3	1			
SCIENZE INTEGRATE (CHIMICA)		2			
TECNOLOGIE DELL'INFORMAZIONE E DELLA COMUNICAZIONE TIC	2	3			
TECNOLOGIE E TECNICHE DI RAPPRESENTAZIONE GRAFICA	3	2			
LABORATORI TECNOLOGICI ED ESERCITAZIONI (ELETTRICO)	6	6	5	5	5
TECNOLOGIE ELETTRICO-ELETTRONICHE DELL'AUTOMAZIONE E APPLICAZIONI		5	4	3	
TECNOLOGIE E TECNICHE DI INSTALLAZIONE E MANUTENZIONE	4	5	6	6	
TECNOLOGIE MECCANICHE E APPLICAZIONI		4	4	4	
<b>TOTALE ORE PER ANNO DI CORSO</b>	<b>14</b>	<b>14</b>	<b>18</b>	<b>18</b>	<b>18</b>



# MECCANICA MOTORISTICA

IL DIPLOMATO IN MECCANICA MOTORISTICA SPECIALIZZA E INTEGRA LE CONOSCENZE E LE COMPETENZE IN USCITA RISPONDENDO AI FABBISOGNI DELLE AZIENDE IMPEGNATE NELLA MANUTENZIONE E NELLA DIAGNOSTICA DI APPARATI ED IMPIANTI INERENTI I MEZZI DI TRASPORTO DI INTERESSE E RELATIVI SERVIZI TECNICI. GRAZIE AI PROGETTI DI COLLABORAZIONE IN ATTO CON LE AZIENDE TOYOTA E TEXA, L'ISTITUTO È DOTATO DI UN'OFFICINA APPPOSITAMENTE ATTREZZATA PER LE ESERCITAZIONI PRATICHE, COSTITUENDO UN VERO E PROPRIO CENTRO UMBRO DI RIFERIMENTO. I PROGETTI IN ATTO, QUALI IL "T-TEP TOYOTA TECHNICAL EDUCATION PROGRAM" E IL "TEXA EDU - AUTOMOTIVE TRAINING SCHOOL" CONSENTONO DI SVILUPPARE UNA SERIE DI ATTIVITÀ DIDATTICHE AVANZATE FINALIZZATE ALLA PREPARAZIONE DEI FUTURI TECNICI DESTINATI AD OPERARE NEL SETTORE AUTOMOBILISTICO.

INSEGNAMENTI D'INDIRIZZO	1°	2°	3°	4°	5°
SCIENZE INTEGRATE (FISICA)	3	1			
SCIENZE INTEGRATE (CHIMICA)		2			
TECNOLOGIE DELL'INFORMAZIONE E DELLA COMUNICAZIONE TIC	2	3			
TECNOLOGIE E TECNICHE DI RAPPRESENTAZIONE GRAFICA	3	2			
LABORATORI TECNOLOGICI ED ESERCITAZIONI (MECCANICO)	6	6	5	5	5
TECNOLOGIE ELETTRICO-ELETTRONICHE DELL'AUTOMAZIONE E APPLICAZIONI		5	4	3	
TECNOLOGIE MECCANICHE E APPLICAZIONI	4	4	4	4	
TECNOLOGIE E TECNICHE DI DIAGNOSTICA E MANUTENZIONE		4	5	6	
<b>TOTALE ORE PER ANNO DI CORSO</b>	<b>14</b>	<b>14</b>	<b>18</b>	<b>18</b>	<b>18</b>



# MACCHINE UTENSILI

L'INDIRIZZO MACCHINE UTENSILI RISPONDE AI FABBISOGNI DELLE AZIENDE IMPEGNATE NELLA MANUTENZIONE E NELLA DIAGNOSTICA DI APPARATI ED IMPIANTI INDUSTRIALI DI PRODUZIONE, MANUTENZIONE E ATTUAZIONE DI MACCHINE UTENSILI E RELATIVI SERVIZI TECNICI. GRAZIE AI PROGETTI DI COLLABORAZIONE IN ATTO CON LE AZIENDE DI SETTORE E ALLE ESERCITAZIONI PRATICHE NEI LABORATORI DELLA SCUOLA, FORNITI CON MACCHINE UTENSILI ALL'AVANGUARDIA QUALI BRACCIO ROBOTICO, CENTRO DI LAVORO CNC, PANTOGRAFO CNC, STAMPANTE 3D, TORNI MANUALI E PROGRAMMABILI..., GLI ALUNNI RIESCONO A SVILUPPARE UNA SERIE DI ATTIVITÀ DIDATTICHE AVANZATE FINALIZZATE ALLA PREPARAZIONE DEI FUTURI TECNICI DESTINATI AD OPERARE NELLE AZIENDE PER LA GESTIONE E MANUTENZIONE DELLE MACCHINE UTENSILI.

INSEGNAMENTI D'INDIRIZZO	1°	2°	3°	4°	5°
SCIENZE INTEGRATE (FISICA)	3	1			
SCIENZE INTEGRATE (CHIMICA)		2			
TECNOLOGIE DELL'INFORMAZIONE E DELLA COMUNICAZIONE TIC	2	3			
TECNOLOGIE E TECNICHE DI RAPPRESENTAZIONE GRAFICA	3	2			
LABORATORI TECNOLOGICI ED ESERCITAZIONI (MECCANICO-ELETTRICO)	6	6	5	5	5
TECNOLOGIE ELETTRICO-ELETTRONICHE DELL'AUTOMAZIONE E APPLICAZIONI		5	4	3	
TECNOLOGIE E TECNICHE DI INSTALLAZIONE E MANUTENZIONE	4	4	4	4	
TECNOLOGIE MECCANICHE E APPLICAZIONI	4	4	4	4	
TECNOLOGIE E TECNICHE DI DIAGNOSTICA E MANUTENZIONE		4	4	4	
<b>TOTALE ORE PER ANNO DI CORSO</b>	<b>14</b>	<b>14</b>	<b>18</b>	<b>18</b>	<b>18</b>

